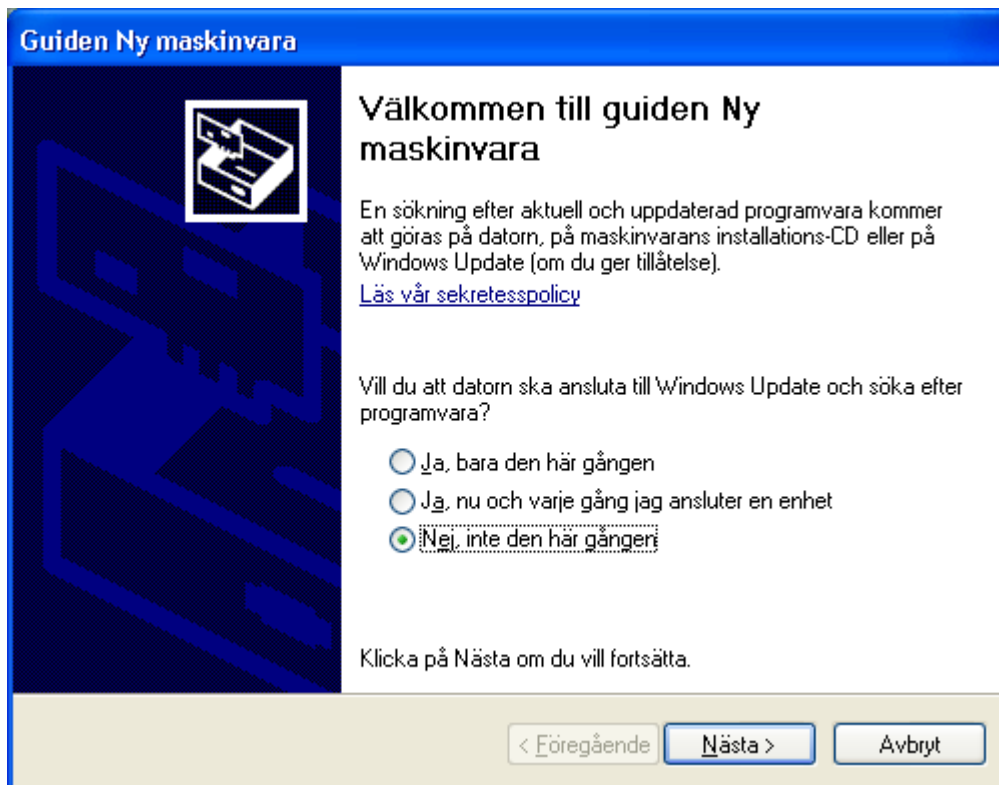


Installera WinFX

Installera USB adapter (Windows XP)

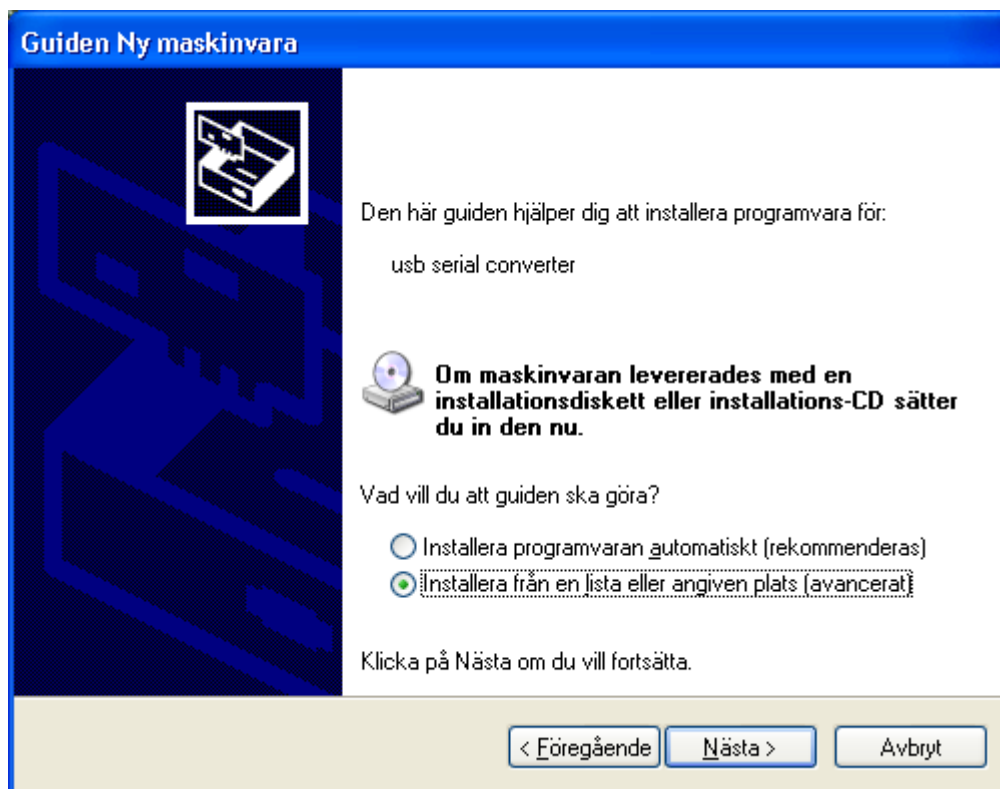
Innan WinFX installeras måste den medföljande USB-adaptern installeras.

1. Sätt i den lilla CD-skivan (ligger tillsammans med USB-adaptern) i din CD-ROM spelare. Om Automatisk uppspelning är aktiverat kommer det upp lite fönster, dessa kan du stänga.
2. Sätt i USB-adaptern i en ledig USB-port, använd den medföljande förlängningsladden.
3. Normalt kommer det då upp en ruta:



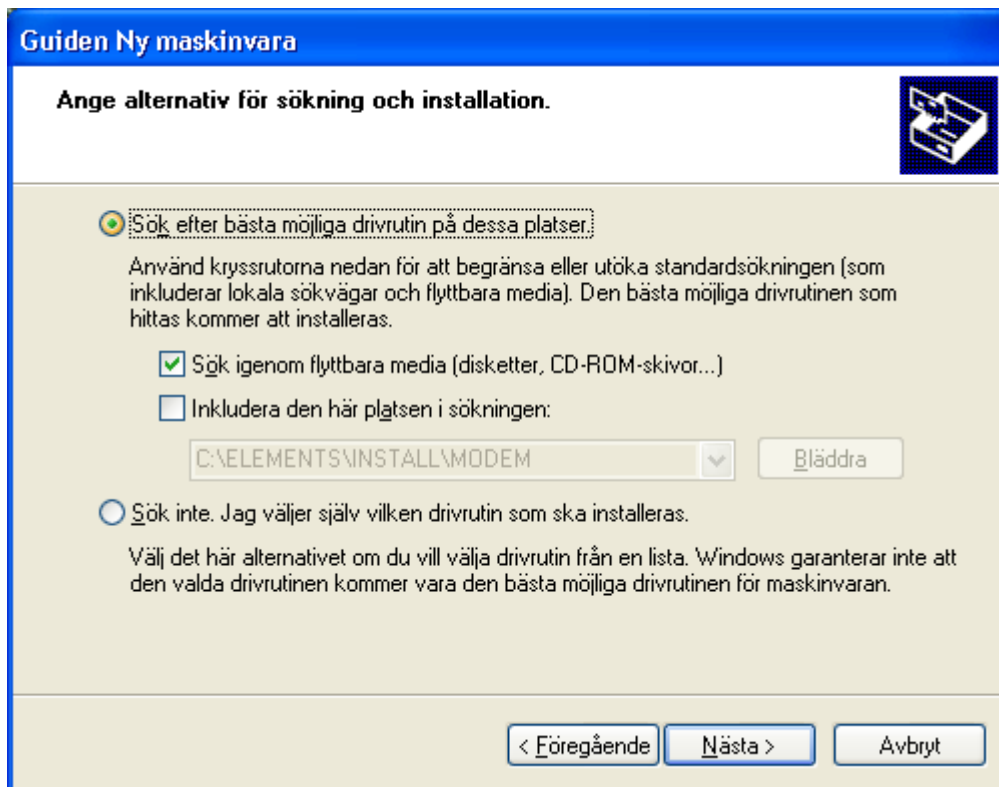
Välj: "Nej, Inte den här gången"
och tryck Nästa.

4. På nästa ruta:



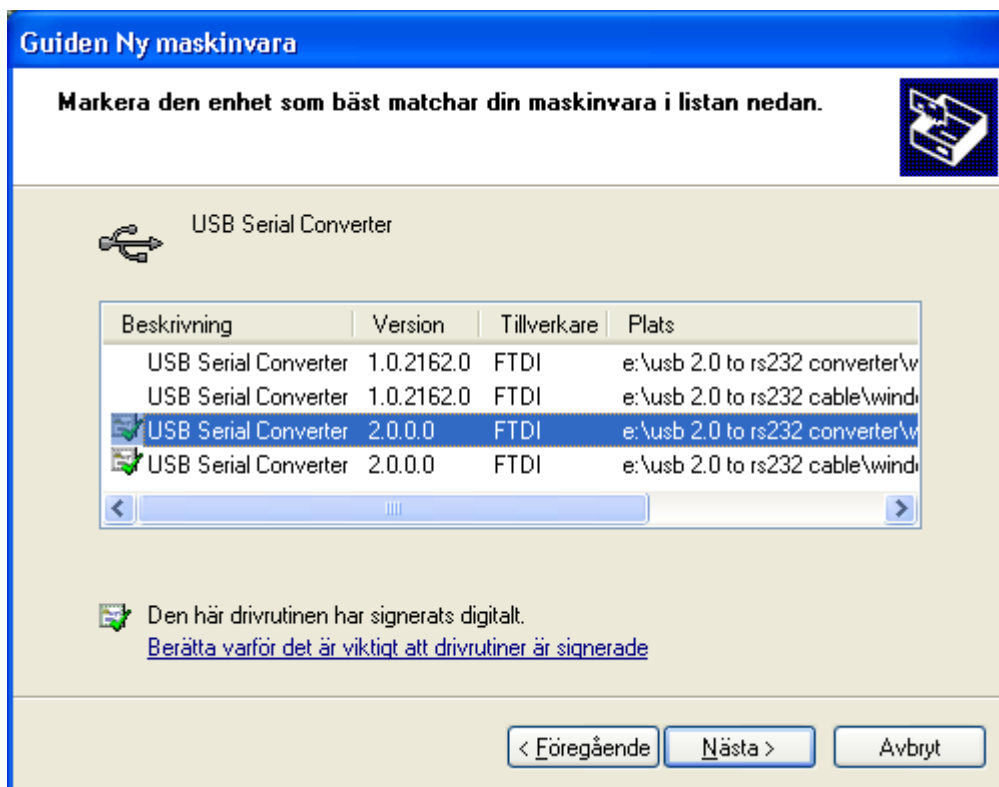
Välj: ”Installera från en lista eller angiven plats (avancerat)”
och tryck Nästa.

5. På denna rutan:



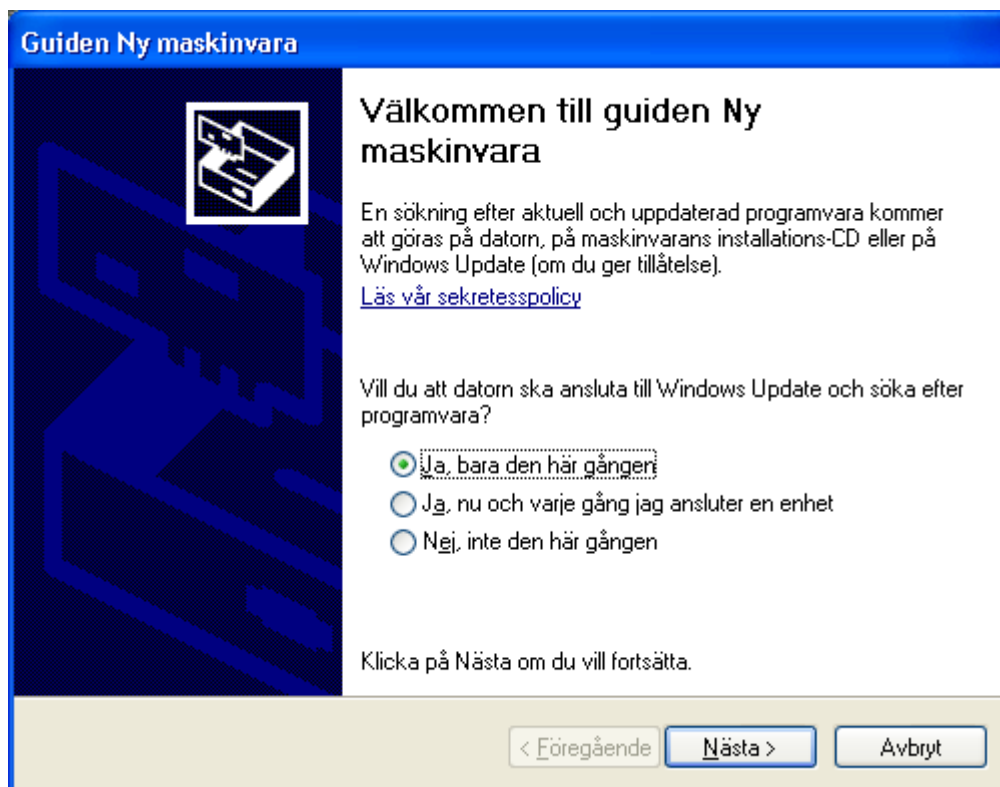
Kryssa i ”Sök igenom flyttbara media (Disketter, CD-ROM-skivor...)” och tryck Nästa.

6. Förhoppningsvis kommer denna rutan upp:



Tryck nästa.

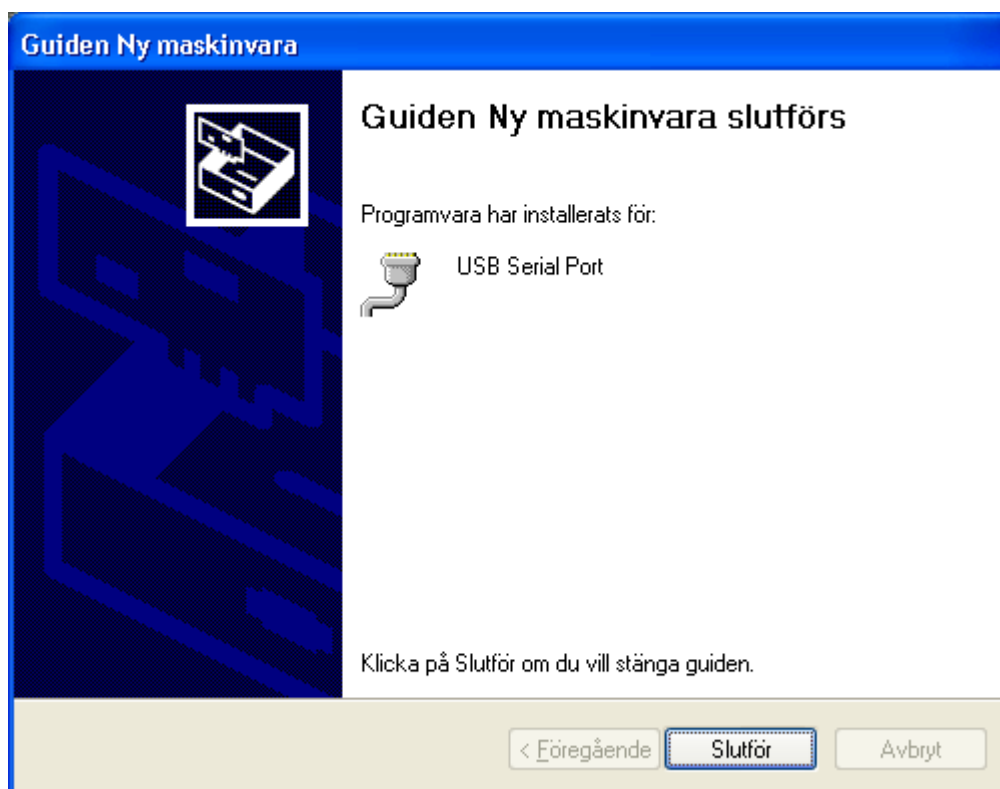
7. Nu kommer det förmodligen upp en ny:



Välj ”Ja, bara den hä gången.

Tryck Nästa.

8. Om allt gått bra skall följande ruta komma upp:

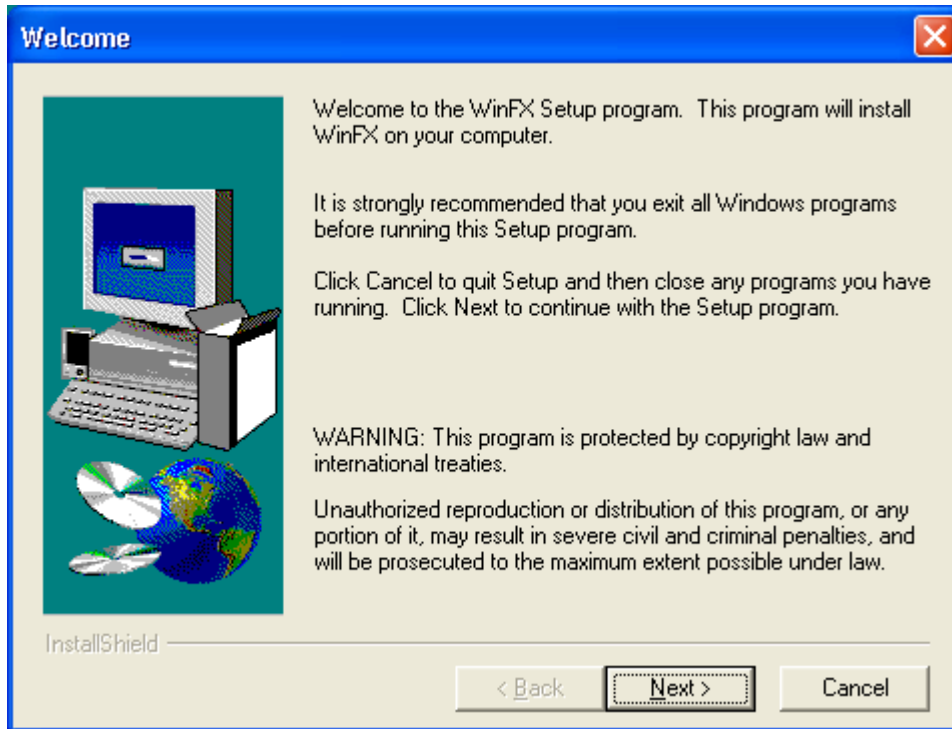


Installera WinFX

Byt nu ut CD-skivan mot den som är märkt WinFX.

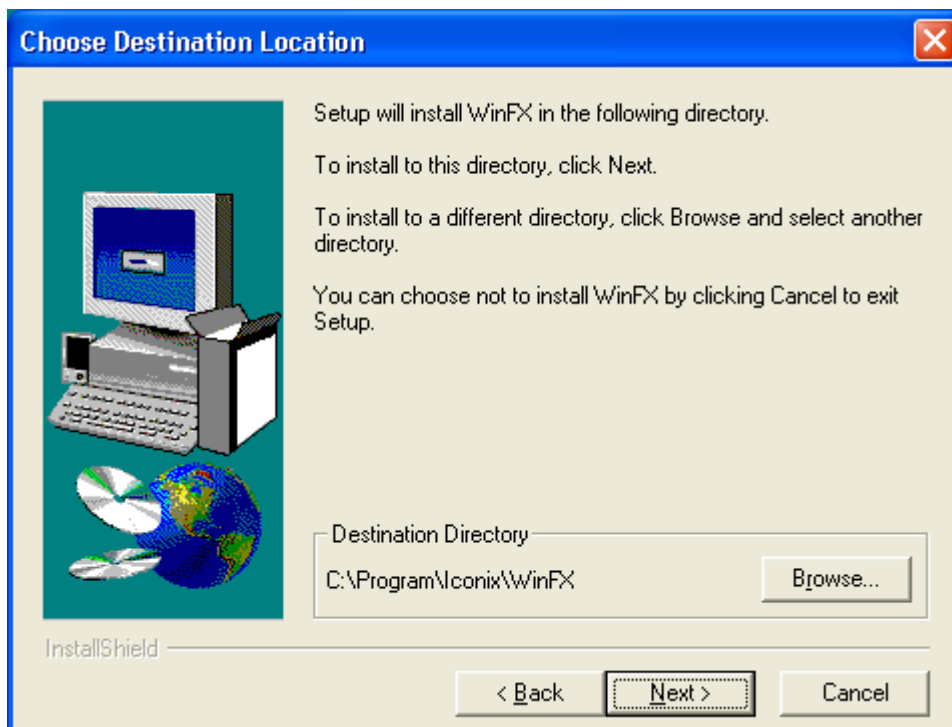
Om Automatisk uppspelning är aktiverat startar installationen automatiskt.

1. Följande ruta bör komma upp:



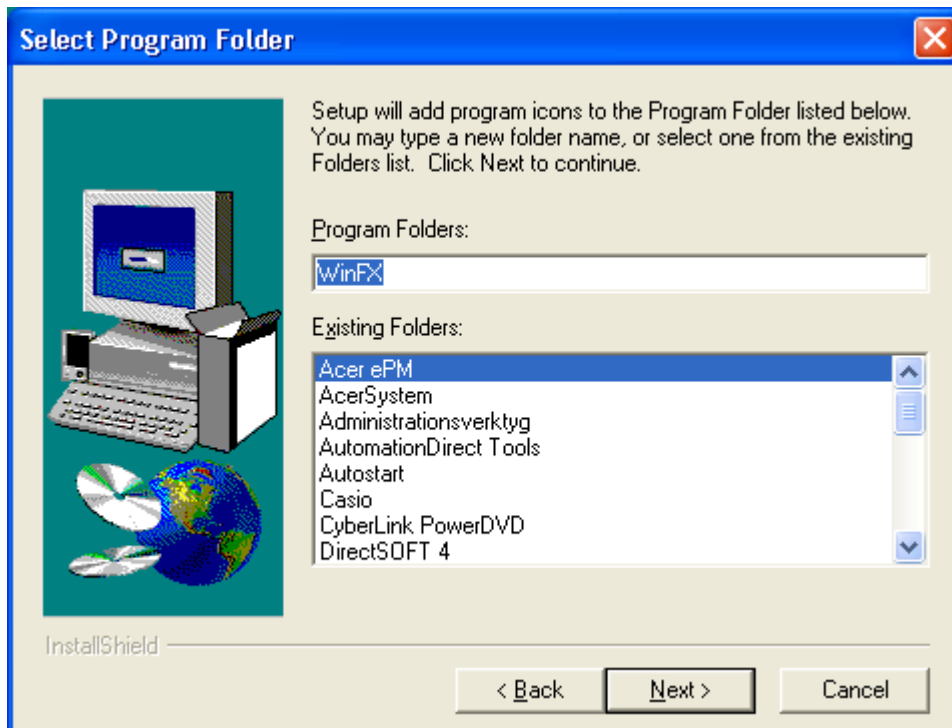
Tryck Next:

2. Sedan:



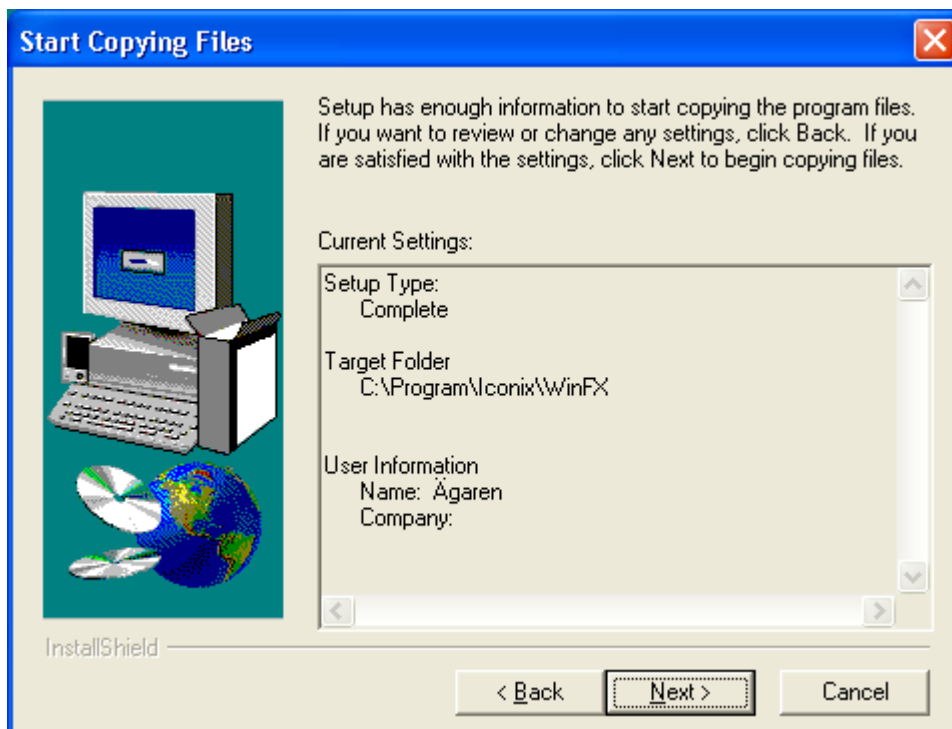
Tryck Next.

3. Sedan:



Tryck Next.

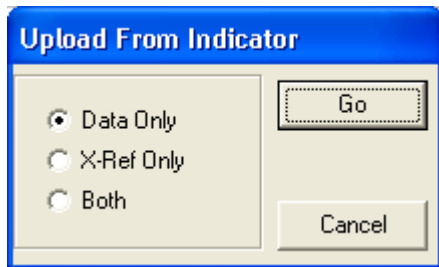
4. Sedan:



Tryck Next.

5. Och slutligen:

7. Koppla nu in USB-adaptorn till vågdisplayen (FX 41), 9-polig D-subkontakt undertill. Starta vågen genom att trycka på "On" om man nu inte har lastcellerna inkopplade så kommer det i displayen upp texten:
NO SCALE CONNECTED
CONTINUE = (ENTER)
Tryck på den gula ENTER-knappen för att komma vidare.
8. I WinFX programmet, tryck på knappen Upload överst till vänster. WinFX kommer nu att försöka hitta vågdisplayen, detta kan ta någon minut. Om det fungerar kommer följande fråga upp:

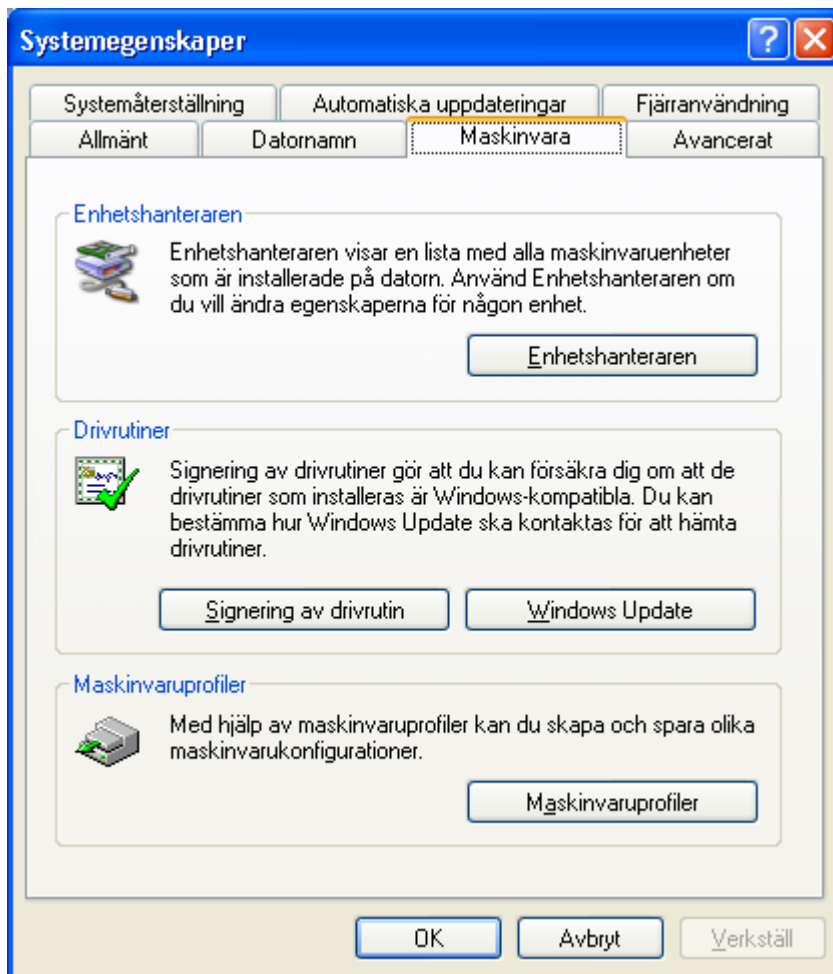


Välj här "Data Only", för att ladda upp sparade vägningar ifrån displayen. När det är klart, visas dessa i programmet. Man kan då välja att spara datan som en fil, eller öppna den i något extern program, genom att trycka på programmets ikon.

Felsökning

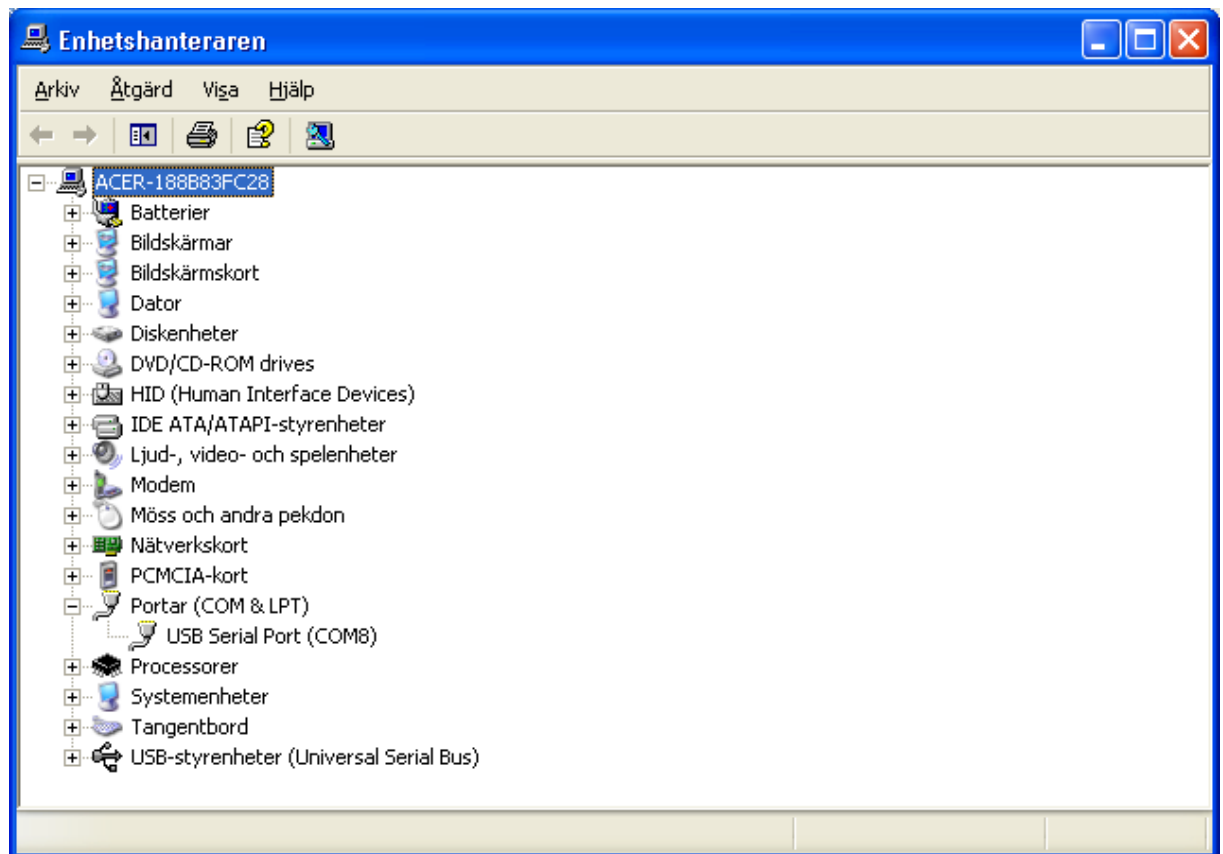
Om WinFX inte skulle få kontakt med vågdisplayen är förmodligen problemet att USB-adaptorn inte blivit installerad korrekt. Detta kan kontrolleras genom att:

1. Högerklicka på Ikonen "Den här datorn" antingen på skrivbordet, eller under Start-menyn. Välj Egenskaper.
2. I denna rutan:



Tryck på fliken Maskinvara och sedan på knappen Enhetsshanteraren.

3. I denna rutan:



Tryck på det lilla plusset framför ikonen Portar (COM & LPT)
Där skall finnas en rad som heter: USB Serial Port.
Numret efter COM måste vara något mellan 1 och 9.